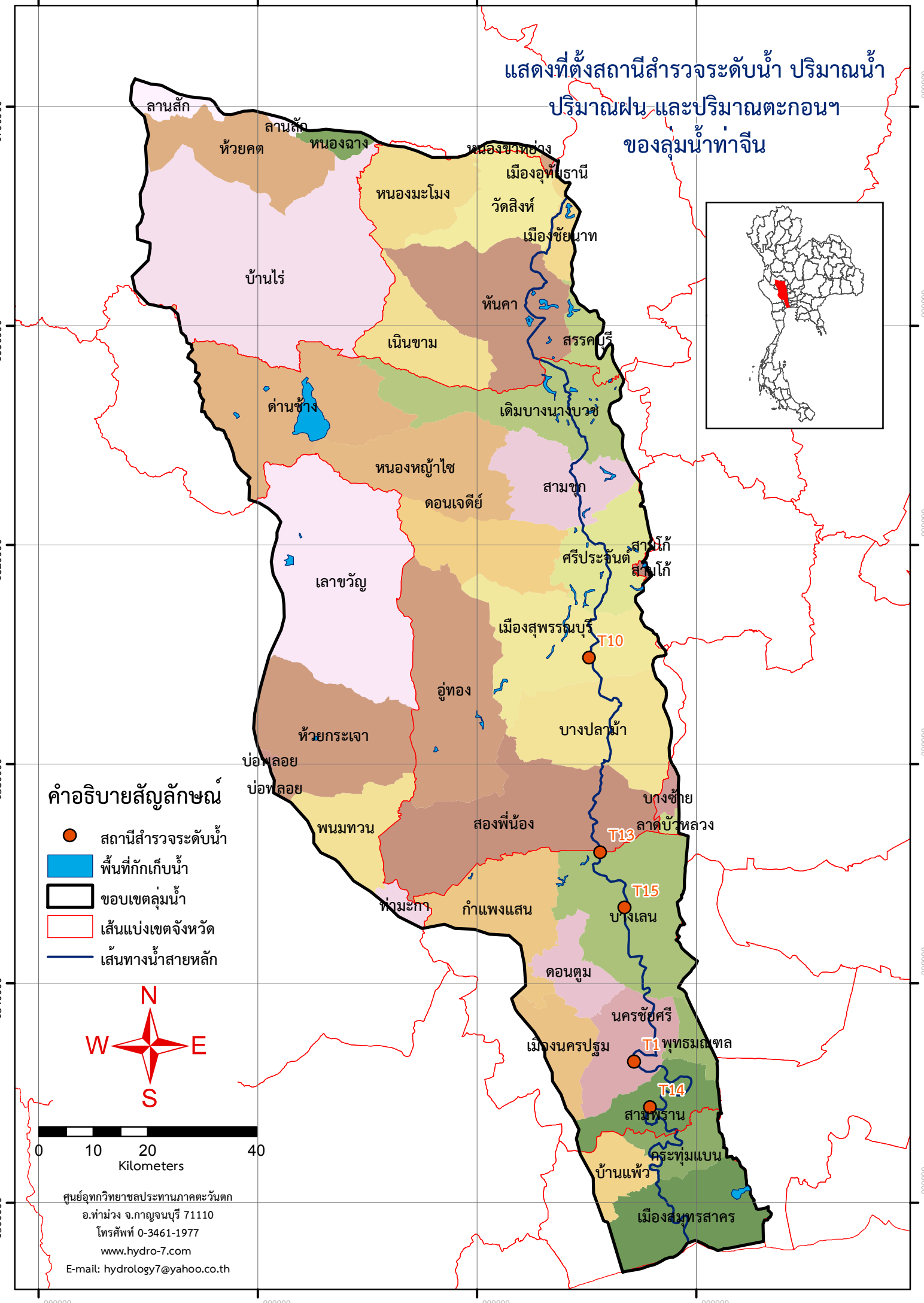
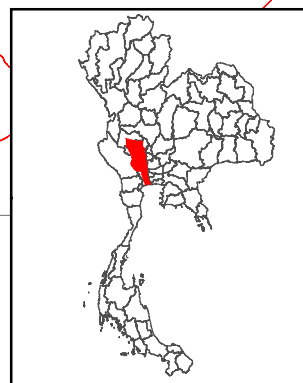
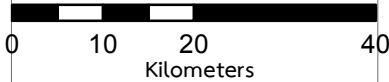


แสดงที่ตั้งสถานีสำรวจระดับน้ำ ปริมาณน้ำ ปริมาณฝน และปริมาณตะกอนฯ ของลุ่มน้ำท่าจีน



คำอธิบายสัญลักษณ์

- สถานีสำรวจระดับน้ำ
- พื้นที่กักเก็บน้ำ
- ขอบเขตลุ่มน้ำ
- เส้นแบ่งเขตจังหวัด
- เส้นทางน้ำสายหลัก



ศูนย์อุทกวิทยาชลประทานภาคตะวันตก
 อ.ท่าม่วง จ.กาญจนบุรี 71110
 โทรศัพท์ 0-3461-1977
 www.hydro-7.com
 E-mail: hydrology7@yahoo.co.th